

Οδηγίες για την λειτουργία των οδηγών συσκευής λήψης δακτυλικών αποτυπωμάτων ZF1 σε Windows Vista

Τον φάκελο που έχουν εγκατασταθεί τα Windows Vista (π.χ. [C:\Windows](#)) τον συμβολίζουμε με %WINDOWS%.

Κάνοντας χρήση του εικονιδίου “Υπολογιστής” από το μενού “Έναρξη” πλοηγούμαστε στον φάκελο:

%WINDOWS%\System32\DriverStore\FileRepository

Εκεί αναζητούμε έναν από τους φακέλους:

- winusb.inf_0362a280
- winusb.inf_ff8a8e55

Αν υπάρχουν και οι δύο φάκελοι επιλέγουμε τον δεύτερο. Από τον φάκελο αυτό αντιγράφουμε το αρχείο “winusb.sys” στον φάκελο:

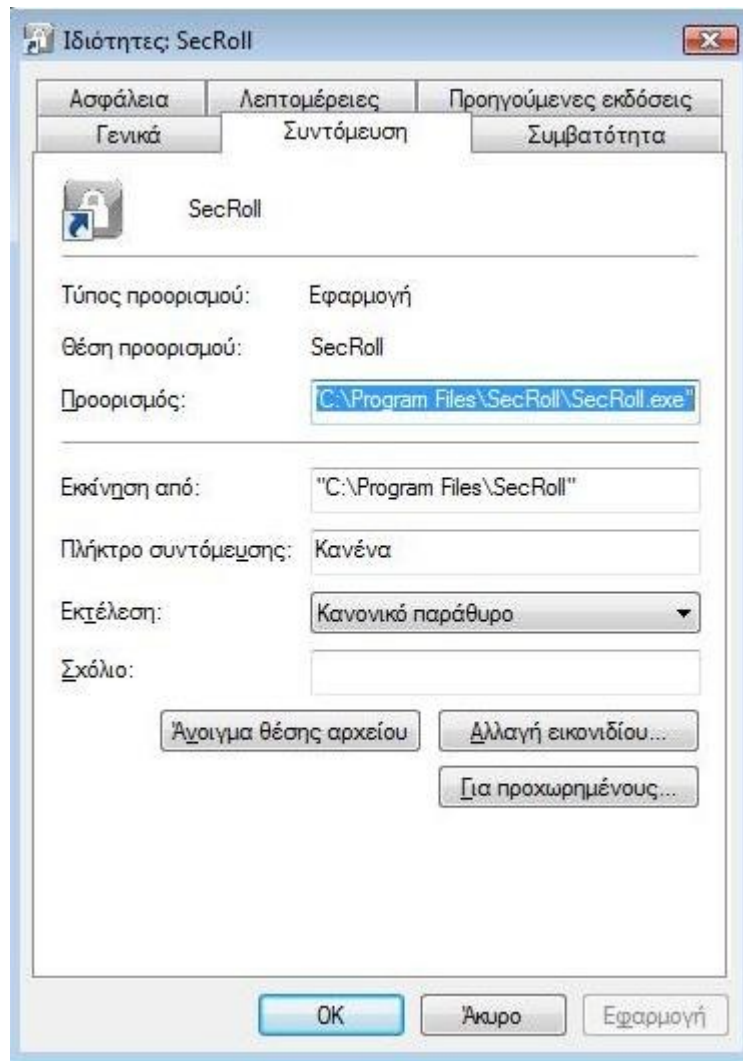
%WINDOWS%\System32\Drivers

Τέλος κάνουμε επανεκκίνηση του υπολογιστή.

Οδηγίες για την ομαλή λειτουργία της εφαρμογής SecRoll σε Windows Vista

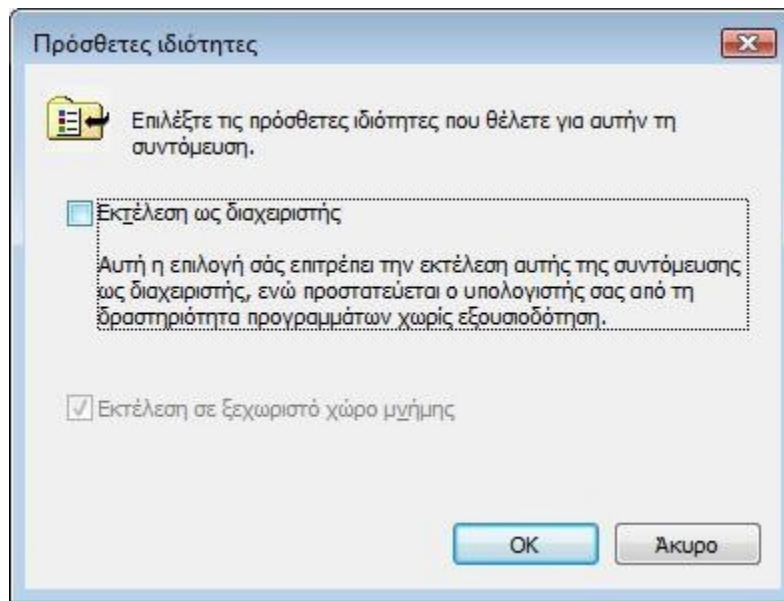
Για να λειτουργήσει σωστά η ενημέρωση της εφαρμογής πρέπει να ακολουθηθούν τα παρακάτω βήματα:

1. Κάνουμε δεξί κλικ στο εικονίδιο της εφαρμογής SecRoll στην επιφάνεια εργασίας και επιλέγουμε από την λίστα το “Ιδιότητες”.



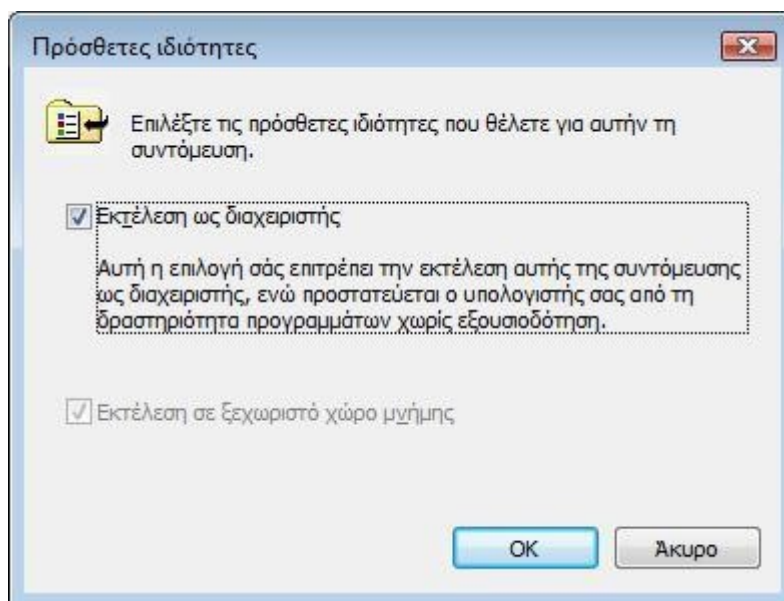
Εικόνα 1

2. Στο παράθυρο των ιδιοτήτων (Εικόνα 1) επιλέγουμε την “Συντόμευση” και πατάμε το κουμπί “Για προχωρημένους”.



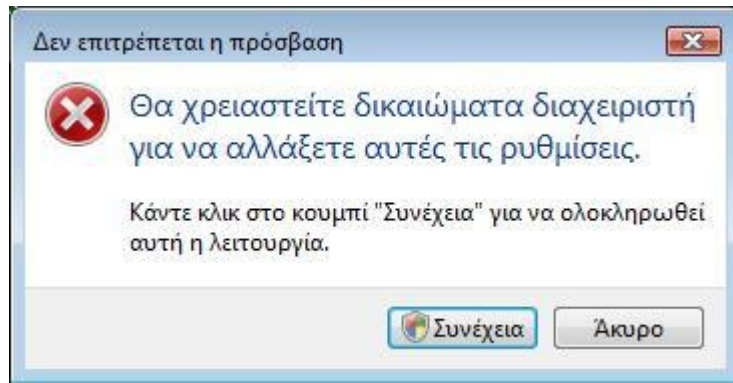
Εικόνα 2

3. Στο παράθυρο που εμφανίζεται (Εικόνα 2) επιλέγουμε την πρόσθετη ιδιότητα “Εκτέλεση ως διαχειριστής” (Εικόνα 3) και πατάμε Ok.



Εικόνα 3

4. Στο παράθυρο των ιδιοτήτων (Εικόνα 1) πατάμε το κουμπί “Εφαρμογή”.
5. Για να ολοκληρωθεί η λειτουργία πατάμε το κουμπί “Συνέχεια” στο παράθυρο που θα εμφανιστεί (Εικόνα 4) καθώς και στο παράθυρο “Έλεγχος λογαριασμού χρήστη”.



Εικόνα 4

6. Τέλος στο παράθυρο των ιδιοτήτων (Εικόνα 1) πατάμε το κουμπί Ok.

Με την εφαρμογή της παραπάνω διαδικασίας οι ενέργειες που εκτελέστηκαν μετά την εγκατάσταση της εφαρμογής (δημιουργία χρηστών και αναγνώστες δακτυλικών) θα ακυρωθούν. Θα πρέπει εκ νέου να ορίσετε τις συσκευές ανάγνωσης δακτυλικών αποτυπωμάτων και τους λογαριασμούς χρηστών.